

2. Stufe der Lärmaktionsplanung



Stadt Laupheim

Differenzlärkarte  $L_{night}$ , Straße & Schiene  
Maßnahme Tempo 30

Legende

Pegelwerte  
in dB(A)

<= -5,0	Dark blue
-5,0 <	Dark blue
-4,0 <	Medium-dark blue
-3,0 <	Medium blue
-2,0 <	Light blue
-1,0 <	Very light blue
0,0 <	White

<= 0,0 Kaum hörbare Änderung!

Berechnungsgrundlage:  
Vorläufige Berechnungsmethode für den  
Umgebungsärm an Straßen VBUS (2006)

Vorläufige Berechnungsmethode für den  
Umgebungsärm an Schienenwegen VBUSch  
(2006)

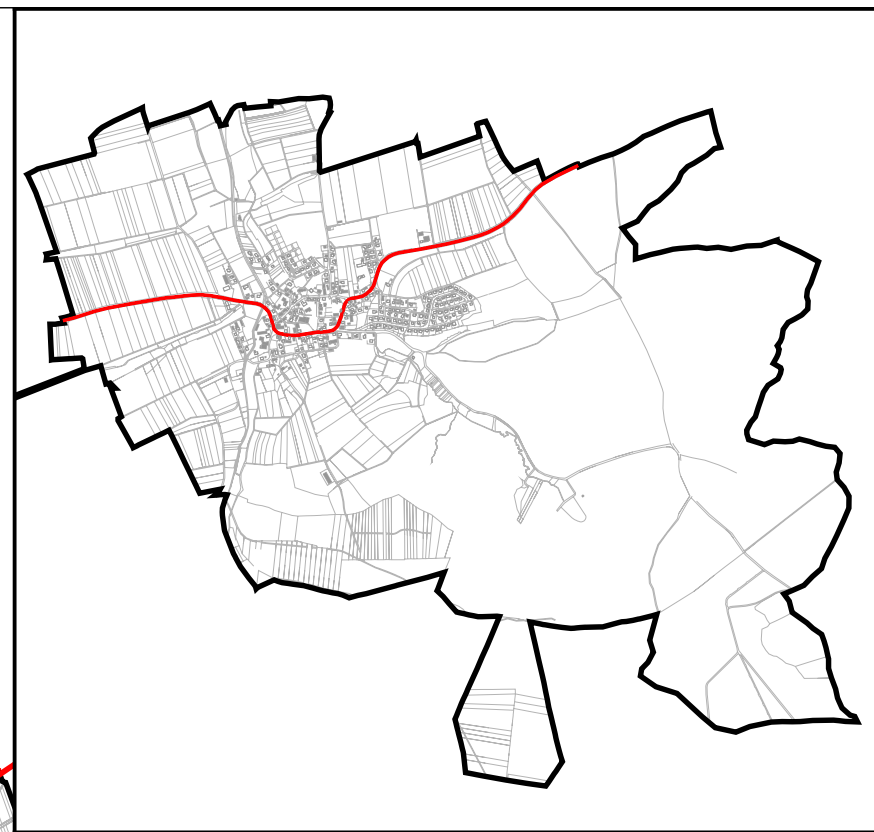
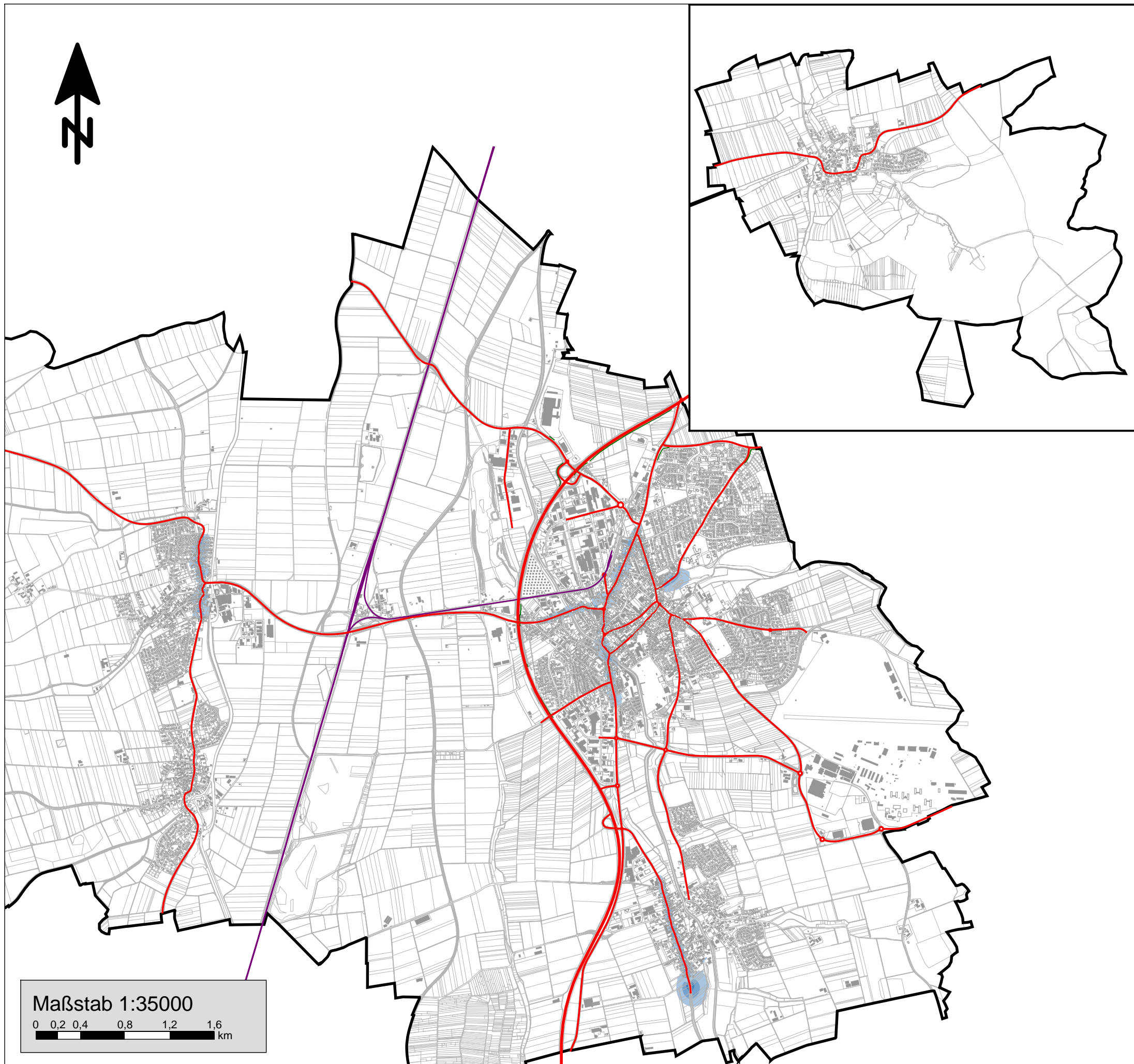
Planungsgrundlagen:  
digitale Daten Stadt Laupheim, 2015

Ergebnis Nr. 403

Augsburg, den 11.05.2017  
Im Auftrag der Stadt Laupheim

**MÖHLER+PARTNER**  
INGENIEURE AG

Eberlestraße 27 T +49 821 455 497 - 0 info@mopa.de  
86157 Augsburg F +49 821 455 497 - 29 www.mopa.de



Maßstab 1:35000  
0 0,2 0,4 0,8 1,2 1,6 km



2. Stufe der Lärmaktionsplanung



Stadt Laupheim

Differenzlärkarte L<sub>night</sub>, Straße & Schiene  
Maßnahme Tempo 70 auf der B30

Legende

Pegelwerte  
in dB(A)

<= -5,0	<= -5,0
-5,0 <	<= -4,0
-4,0 <	<= -3,0
-3,0 <	<= -2,0
-2,0 <	<= -1,0
-1,0 <	<= 0,0 Kaum hörbare Änderung!
0,0 <	

Berechnungsgrundlage:  
Vorläufige Berechnungsmethode für den  
Umgebungsärm an Straßen VBUS (2006)

Vorläufige Berechnungsmethode für den  
Umgebungsärm an Schienenwegen VBUSch  
(2006)

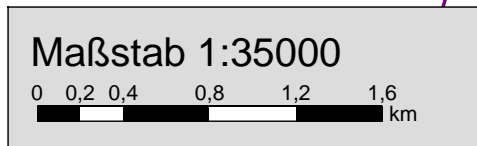
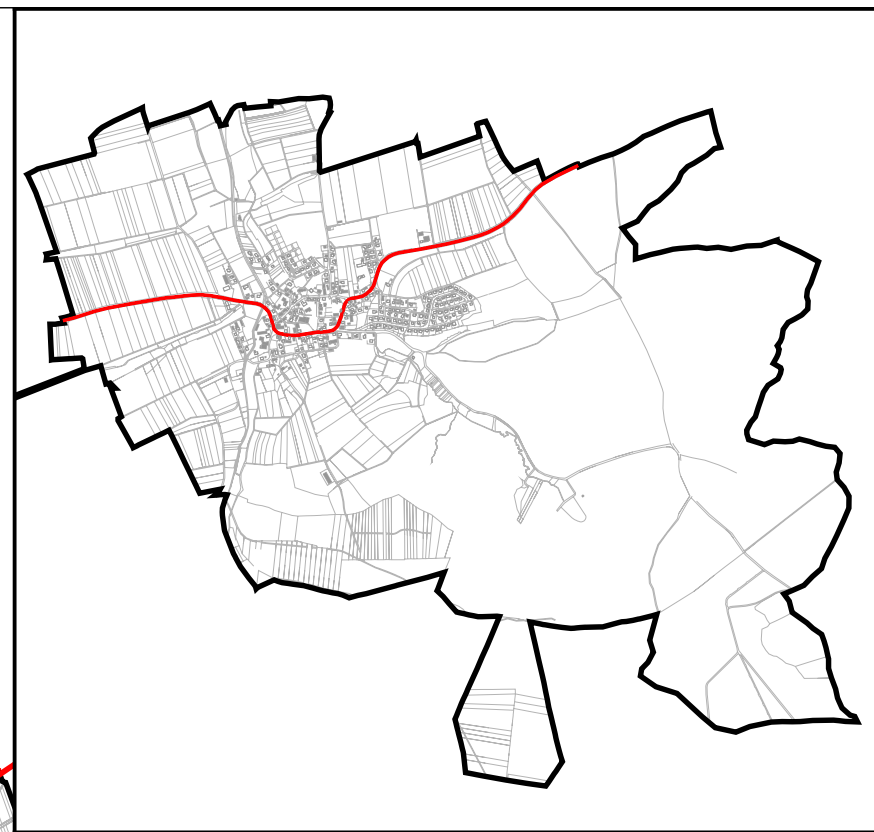
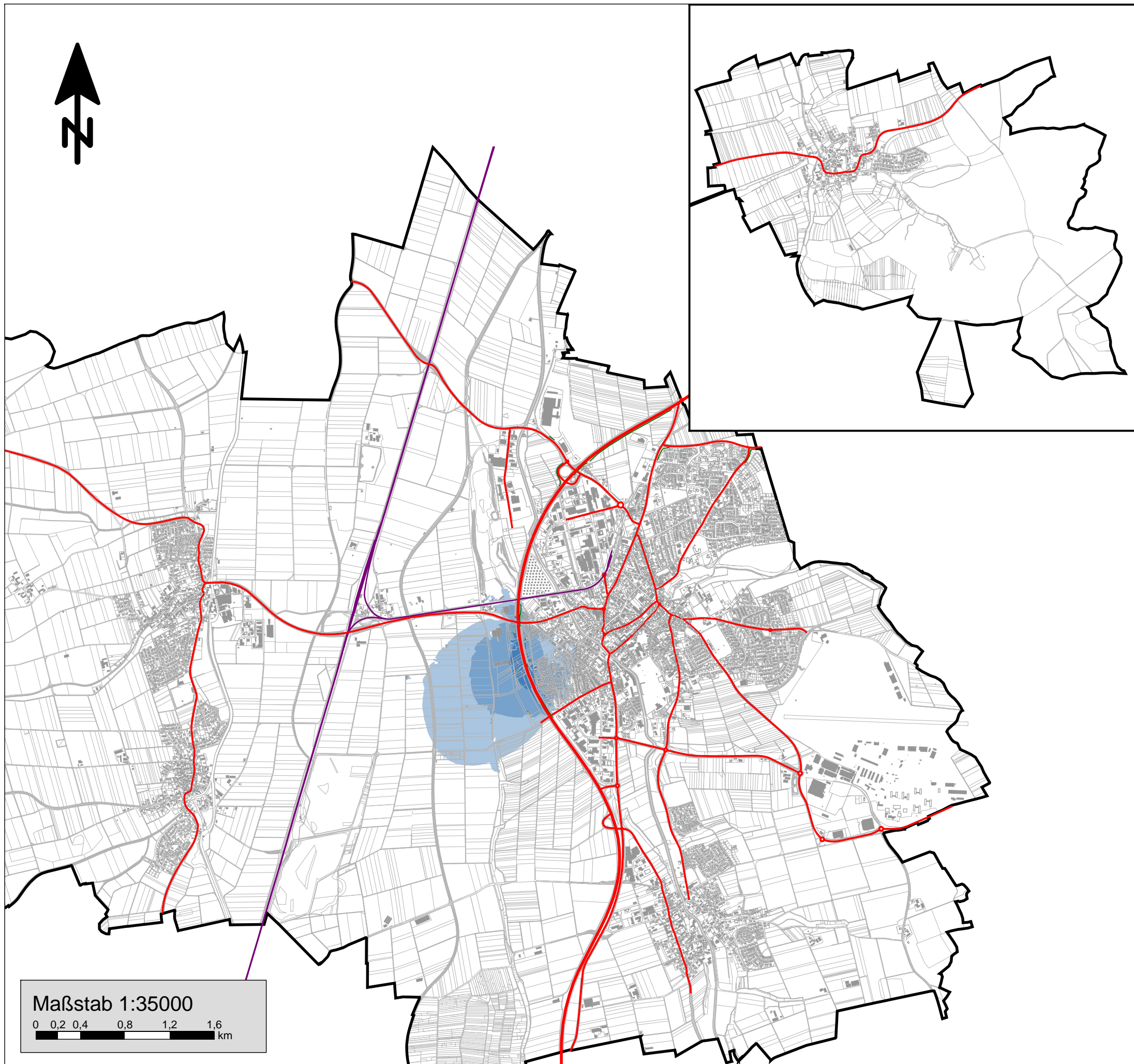
Planungsgrundlagen:  
digitale Daten Stadt Laupheim, 2015

Ergebnis Nr. 404

Augsburg, den 11.05.2017  
Im Auftrag der Stadt Laupheim

**MÖHLER+PARTNER**  
INGENIEURE AG

Eberlestraße 27 T +49 821 455 497 - 0 info@mopa.de  
86157 Augsburg F +49 821 455 497 - 29 www.mopa.de





2. Stufe der Lärmaktionsplanung



Stadt Laupheim

Differenzlärkarte L<sub>night</sub>, Straße & Schiene  
Maßnahmenkombination Tempo 70 (B30)  
und Tempo 30

Legende

Pegelwerte  
in dB(A)

<= -5,0	≤ -5,0
-5,0 <	≤ -4,0
-4,0 <	≤ -3,0
-3,0 <	≤ -2,0
-2,0 <	≤ -1,0
-1,0 <	≤ 0,0 Kaum hörbare Änderung!
0,0 <	

Berechnungsgrundlage:  
Vorläufige Berechnungsmethode für den  
Umgebungsärm an Straßen VBUS (2006)

Vorläufige Berechnungsmethode für den  
Umgebungsärm an Schienenwegen VBUSch  
(2006)

Planungsgrundlagen:  
digitale Daten Stadt Laupheim, 2015

Ergebnis Nr. 405

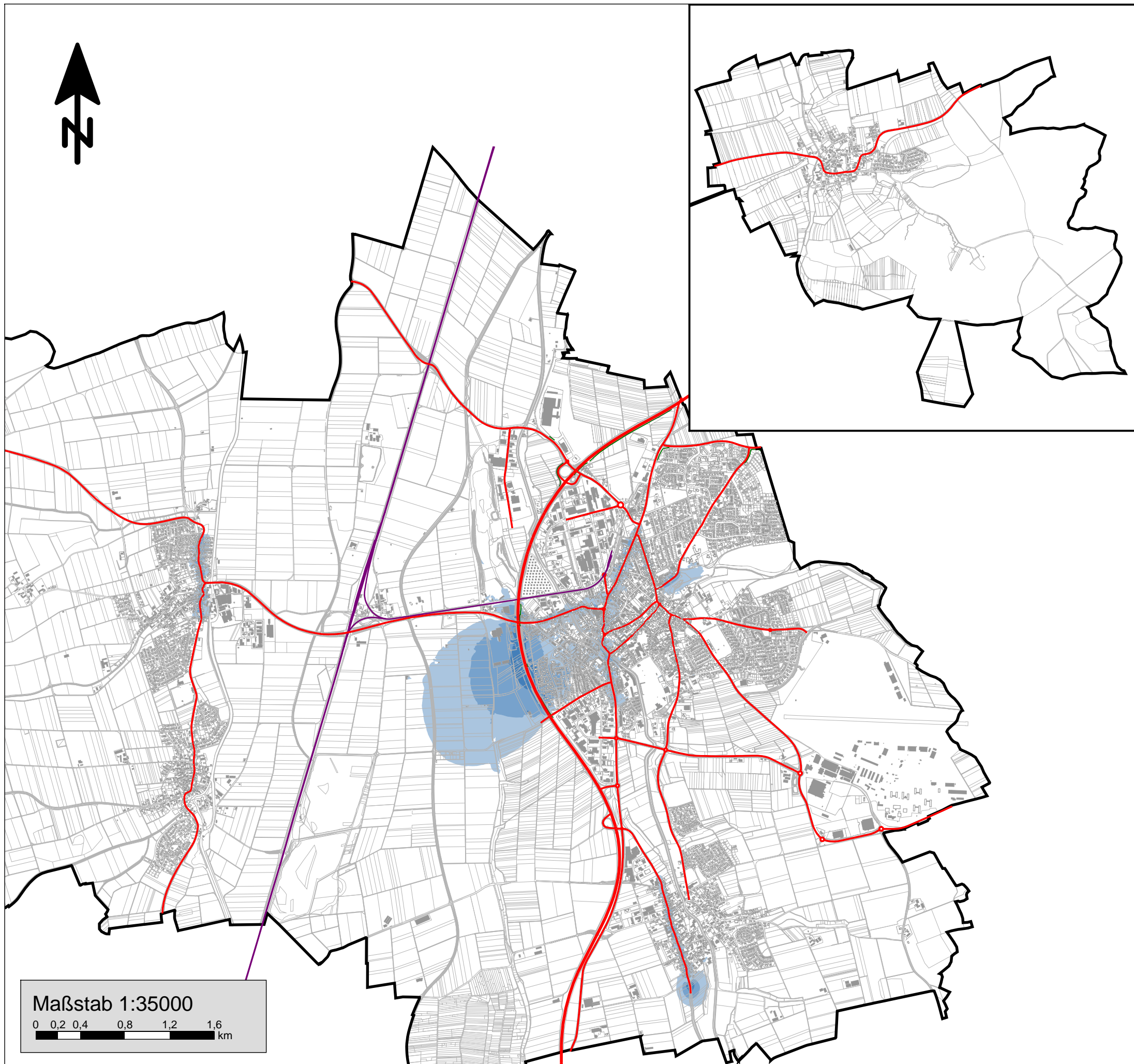
Augsburg, den 11.05.2017  
Im Auftrag der Stadt Laupheim

**MÖHLER+PARTNER**  
INGENIEURE AG

Eberlestraße 27  
86157 Augsburg

T +49 821 455 497 - 0  
F +49 821 455 497 - 29

info@mopa.de  
www.mopa.de



Maßstab 1:35000  
0 0,2 0,4 0,8 1,2 1,6 km



2. Stufe der Lärmaktionsplanung



Stadt Laupheim

Differenzlärkarte L<sub>night</sub>, Straße & Schiene  
Maßnahme Lärmermer Asphalt

Legende

Pegelwerte  
in dB(A)

<= -5,0	≤ -5,0
-5,0 <	≤ -4,0
-4,0 <	≤ -3,0
-3,0 <	≤ -2,0
-2,0 <	≤ -1,0
-1,0 <	≤ 0,0 Kaum hörbare Änderung!
0,0 <	

Berechnungsgrundlage:  
Vorläufige Berechnungsmethode für den  
Umgebungsärm an Straßen VBUS (2006)

Vorläufige Berechnungsmethode für den  
Umgebungsärm an Schienenwegen VBUSch  
(2006)

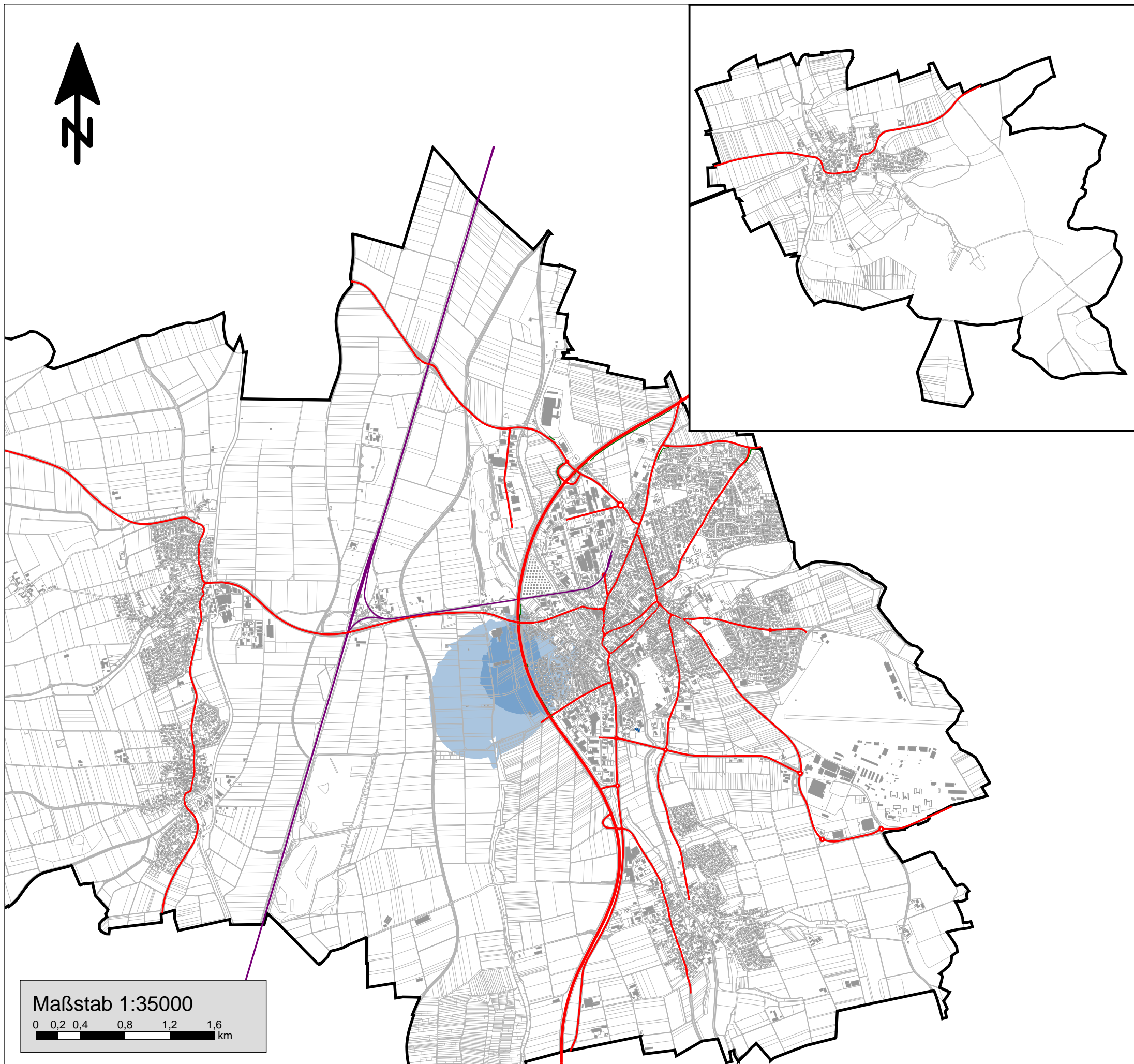
Planungsgrundlagen:  
digitale Daten Stadt Laupheim, 2015

Ergebnis Nr. 406

Augsburg, den 11.05.2017  
Im Auftrag der Stadt Laupheim

**MÖHLER+PARTNER**  
INGENIEURE AG

Eberlestraße 27 T +49 821 455 497 - 0 info@mopa.de  
86157 Augsburg F +49 821 455 497 - 29 www.mopa.de



Maßstab 1:35000  
0 0,2 0,4 0,8 1,2 1,6 km



2. Stufe der Lärmaktionsplanung



Stadt Laupheim

Differenzlärkarte L<sub>night</sub>, Straße & Schiene  
Maßnahme Reduktion des LKW-Anteils  
auf 1%

Legende

Pegelwerte  
in dB(A)

<= -5,0	<= -5,0
-5,0 <	<= -4,0
-4,0 <	<= -3,0
-3,0 <	<= -2,0
-2,0 <	<= -1,0
-1,0 <	<= 0,0 Kaum hörbare Änderung!
0,0 <	

Berechnungsgrundlage:  
Vorläufige Berechnungsmethode für den  
Umgebungsärm an Straßen VBUS (2006)

Vorläufige Berechnungsmethode für den  
Umgebungsärm an Schienenwegen VBUSch  
(2006)

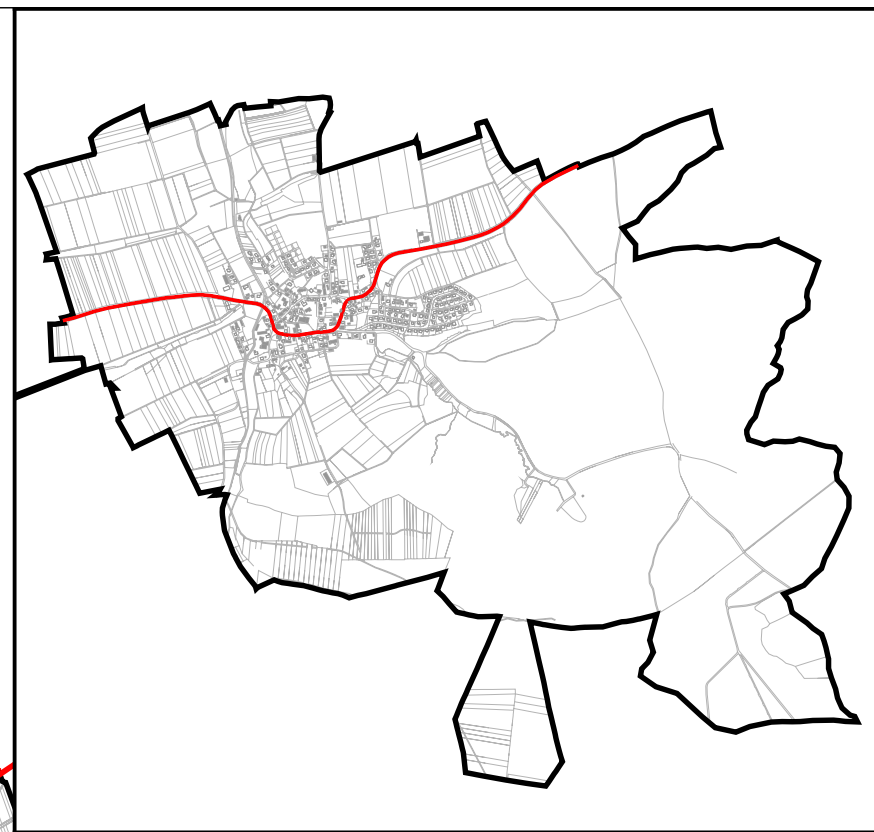
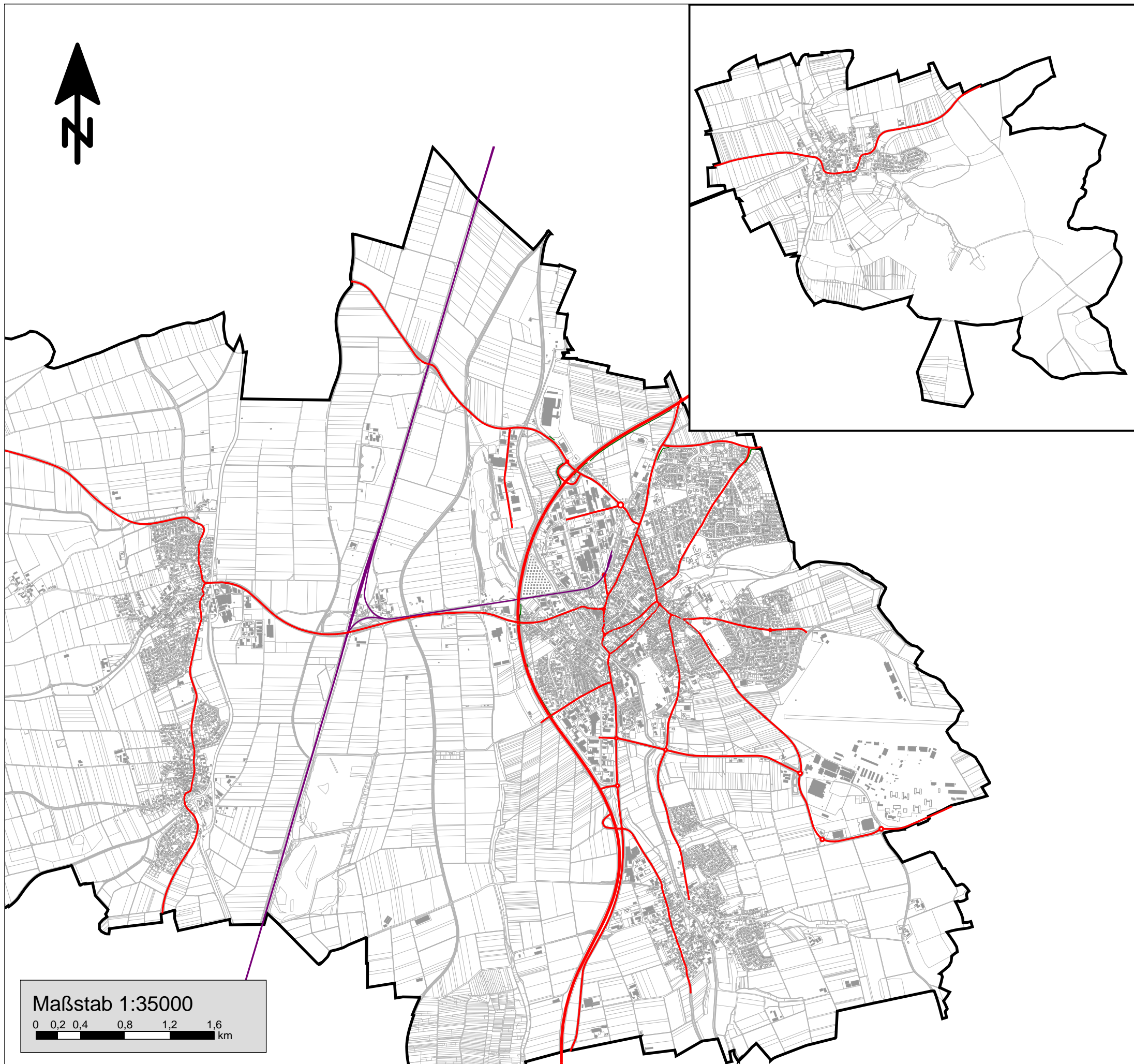
Planungsgrundlagen:  
digitale Daten Stadt Laupheim, 2015

Ergebnis Nr. 407

Augsburg, den 11.05.2017  
Im Auftrag der Stadt Laupheim

**MÖHLER+PARTNER**  
INGENIEURE AG

Eberlestraße 27 T +49 821 455 497 - 0 info@mopa.de  
86157 Augsburg F +49 821 455 497 - 29 www.mopa.de



Maßstab 1:35000  
0 0,2 0,4 0,8 1,2 1,6 km



2. Stufe der Lärmaktionsplanung



Stadt Laupheim

Differenzlärkarte  $L_{night}$ , Straße & Schiene  
Maßnahme Pflasterrückbau Marktstraße /  
Hasenstraße, Rabenstraße, Lange Straße

Legende

Pegelwerte  
in dB(A)

<= -5,0	≤ -5,0
-5,0 <	≤ -4,0
-4,0 <	≤ -3,0
-3,0 <	≤ -2,0
-2,0 <	≤ -1,0
-1,0 <	≤ 0,0 Kaum hörbare Änderung!
0,0 <	

Berechnungsgrundlage:  
Vorläufige Berechnungsmethode für den  
Umgebungsärm an Straßen VBUS (2006)

Vorläufige Berechnungsmethode für den  
Umgebungsärm an Schienenwegen VBUSch  
(2006)

Planungsgrundlagen:  
digitale Daten Stadt Laupheim, 2015

Ergebnis Nr. 408

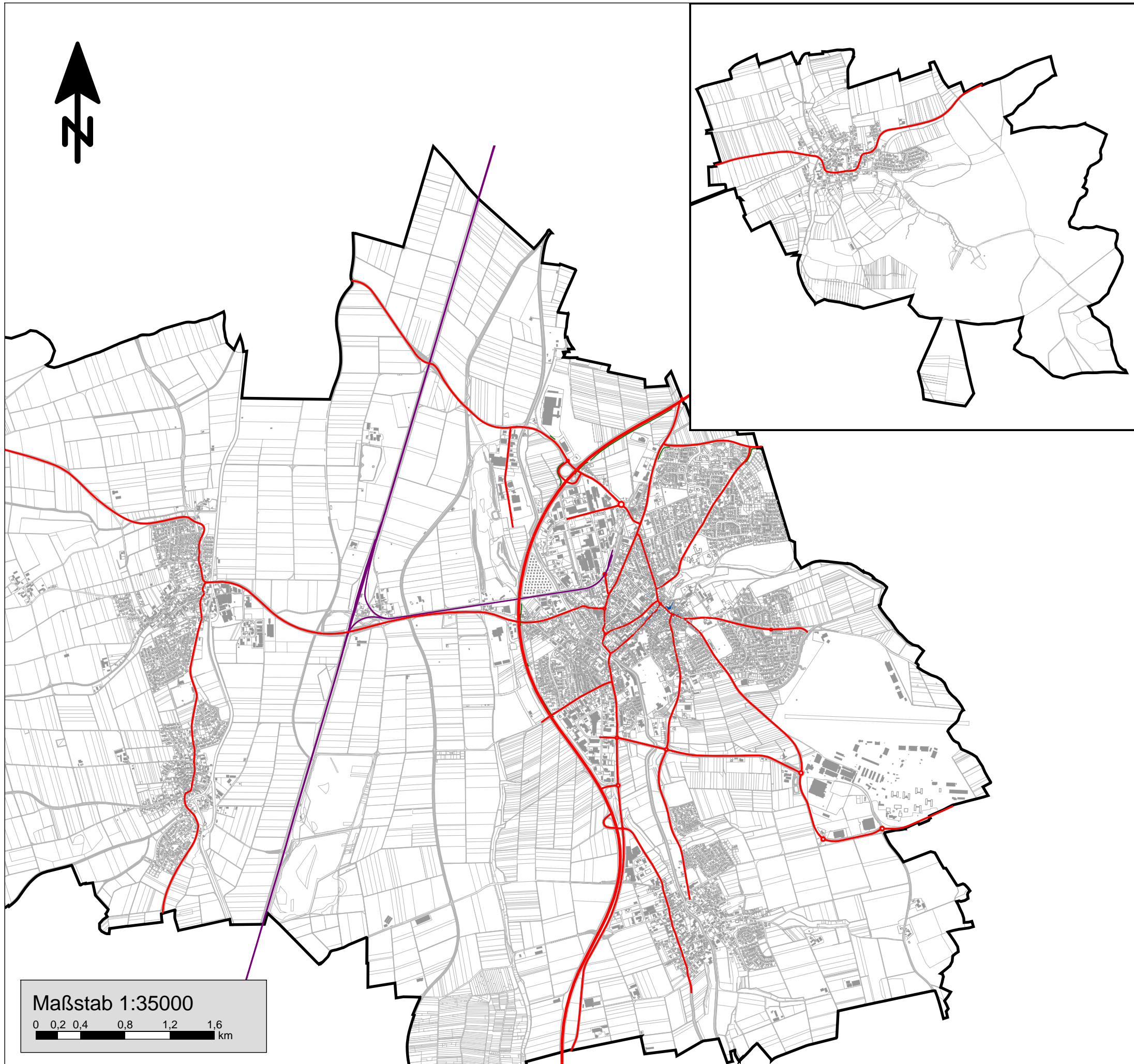
Augsburg, den 24.05.2018  
Im Auftrag der Stadt Laupheim

**MÖHLER+PARTNER**  
INGENIEURE AG

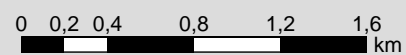
Prinzstraße 49  
86153 Augsburg

T +49 821 455 497 - 0  
F +49 821 455 497 - 29

info@mopa.de  
www.mopa.de



Maßstab 1:35000





2. Stufe der Lärmaktionsplanung



Stadt Laupheim

Differenzlärkarte  $L_{night}$ , Straße & Schiene  
Maßnahmenkombination Tempo 70 (B30),  
Tempo 30, lärmarter Asphalt,  
LKW-Anteil 1%, Pflasterrückbau

Legende

Pegelwerte  
in dB(A)

<= -5,0	≤ -5,0
-5,0 <	≤ -4,0
-4,0 <	≤ -3,0
-3,0 <	≤ -2,0
-2,0 <	≤ -1,0
-1,0 <	≤ 0,0 Kaum hörbare Änderung!
0,0 <	

Berechnungsgrundlage:  
Vorläufige Berechnungsmethode für den  
Umgebungsärm an Straßen VBUS (2006)

Vorläufige Berechnungsmethode für den  
Umgebungsärm an Schienenwegen VBUSch  
(2006)

Planungsgrundlagen:  
digitale Daten Stadt Laupheim, 2015

Ergebnis Nr. 409

Augsburg, den 11.05.2017  
Im Auftrag der Stadt Laupheim

**MÖHLER+PARTNER**  
INGENIEURE AG

Eberlestraße 27 T +49 821 455 497 - 0 info@mopa.de  
86157 Augsburg F +49 821 455 497 - 29 www.mopa.de

