

2. Stufe der Lärmaktionsplanung



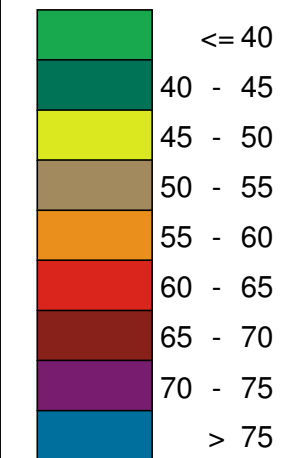
Stadt Laupheim

Rasterlärmkarte L_{DEN} , Straße
Bestand 2015

Legende

Mittelungspegel nach VBUS

L_{DEN}
Bezugshöhe 4 Meter über Gelände
in dB(A)



Berechnungsgrundlagen:
Vorläufige Berechnungsmethode für den
Umgebungsärm an Straßen VBUS (2006)

Planungsgrundlagen:
digitale Daten Stadt Laupheim, 2015

Ergebnis Nr. 400

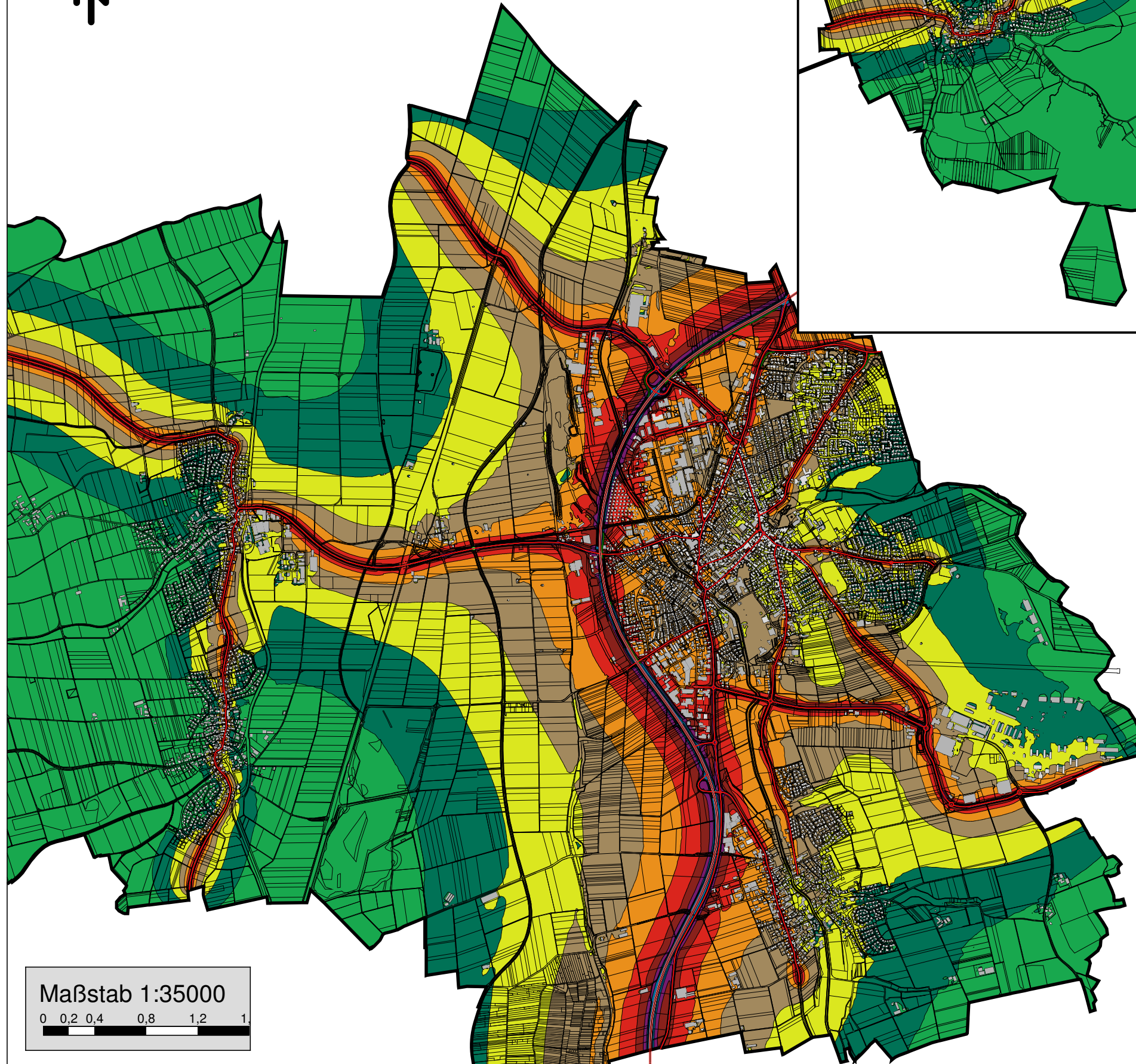
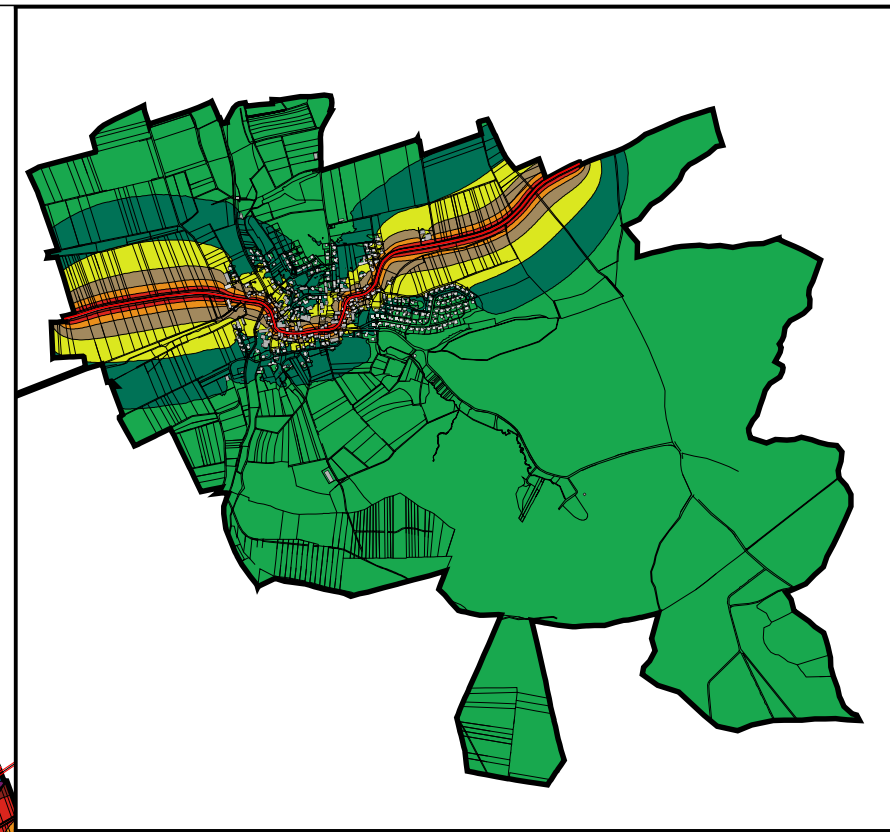
Augsburg, den 18.08.2015
Im Auftrag der Stadt Laupheim

MÖHLER+PARTNER
INGENIEURE AG

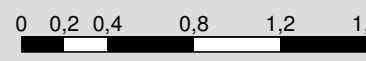
Eberlestraße 27
86157 Augsburg

T +49 821 455 497 - 0
F +49 821 455 497 - 29

info@mopa.de
www.mopa.de



Maßstab 1:35000



2. Stufe der Lärmaktionsplanung



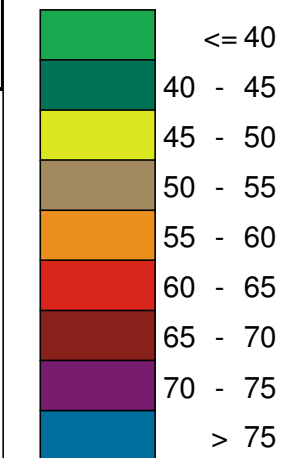
Stadt Laupheim

Rasterlärmkarte L_{night} , Straße
Bestand 2015

Legende

Mittelungspegel nach VBUS

L_{night}
Bezugshöhe 4 Meter über Gelände
in dB(A)



Berechnungsgrundlagen:
Vorläufige Berechnungsmethode für den
Umgebungsärm an Straßen VBUS (2006)

Planungsgrundlagen:
digitale Daten Stadt Laupheim, 2015

Ergebnis Nr. 400

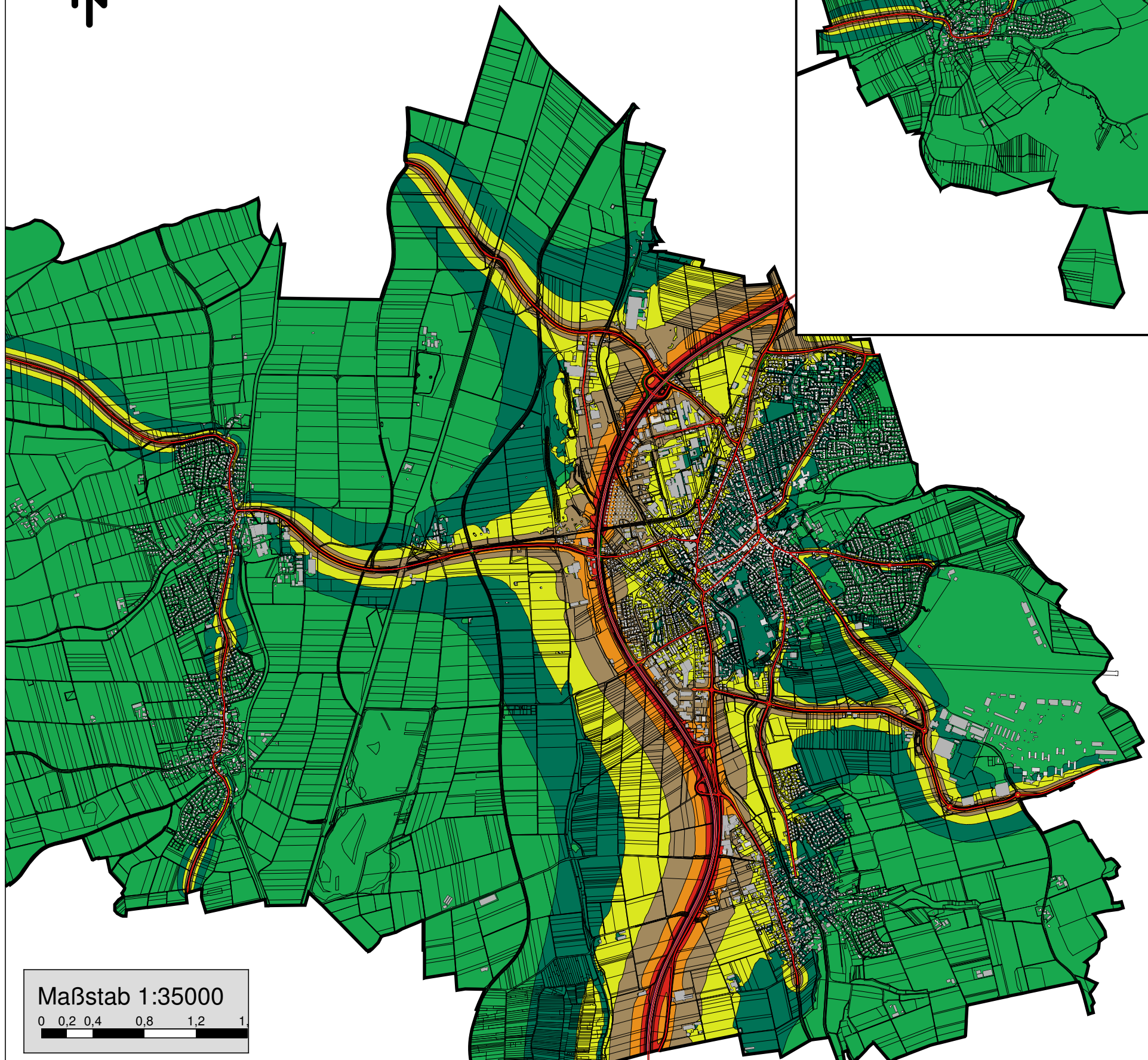
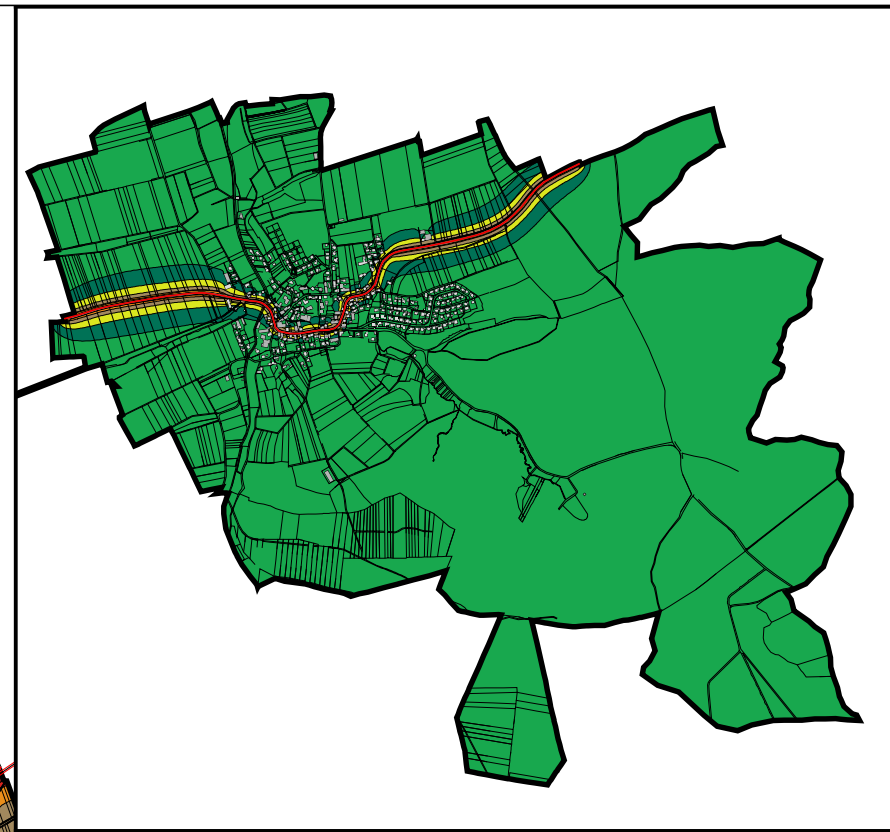
Augsburg, den 18.08.2015
Im Auftrag der Stadt Laupheim

MÖHLER+PARTNER
INGENIEURE AG

Eberlestraße 27
86157 Augsburg

T +49 821 455 497 - 0
F +49 821 455 497 - 29

info@mopa.de
www.mopa.de



2. Stufe der Lärmaktionsplanung



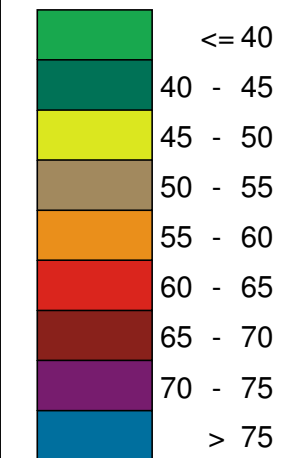
Stadt Laupheim

Rasterlärmkarte L_{DEN}, Schiene Bestand 2015

Legende

Mittelungspegel nach VBUSch

L_{DEN}
Bezugshöhe 4 Meter über Gelände
in dB(A)



Berechnungsgrundlagen:
Vorläufige Berechnungsmethode für den
Umgebungsärm an Schienenwegen VBUSch
(2006)

Planungsgrundlagen:
digitale Daten Stadt Laupheim, 2015

Ergebnis Nr. 401

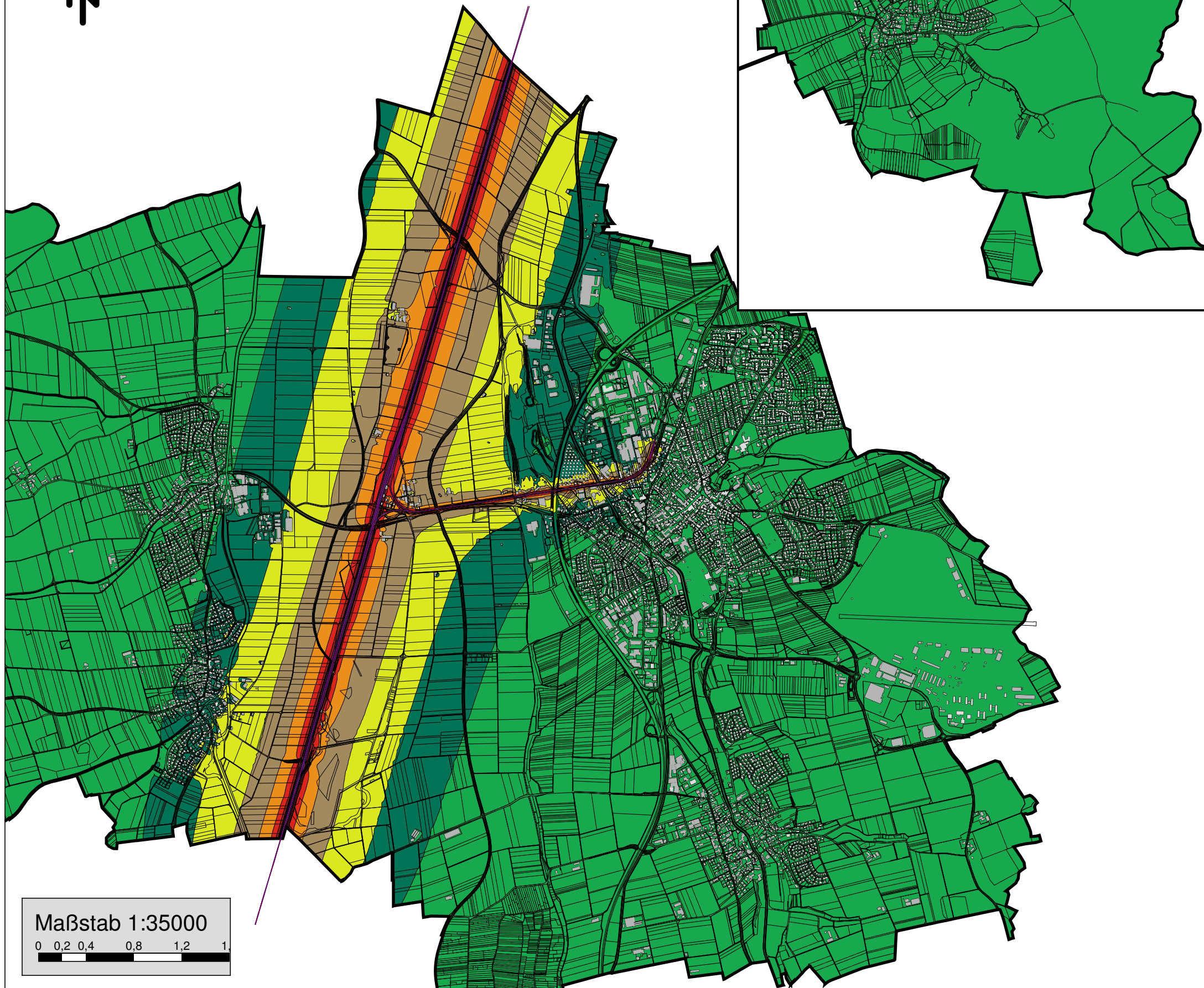
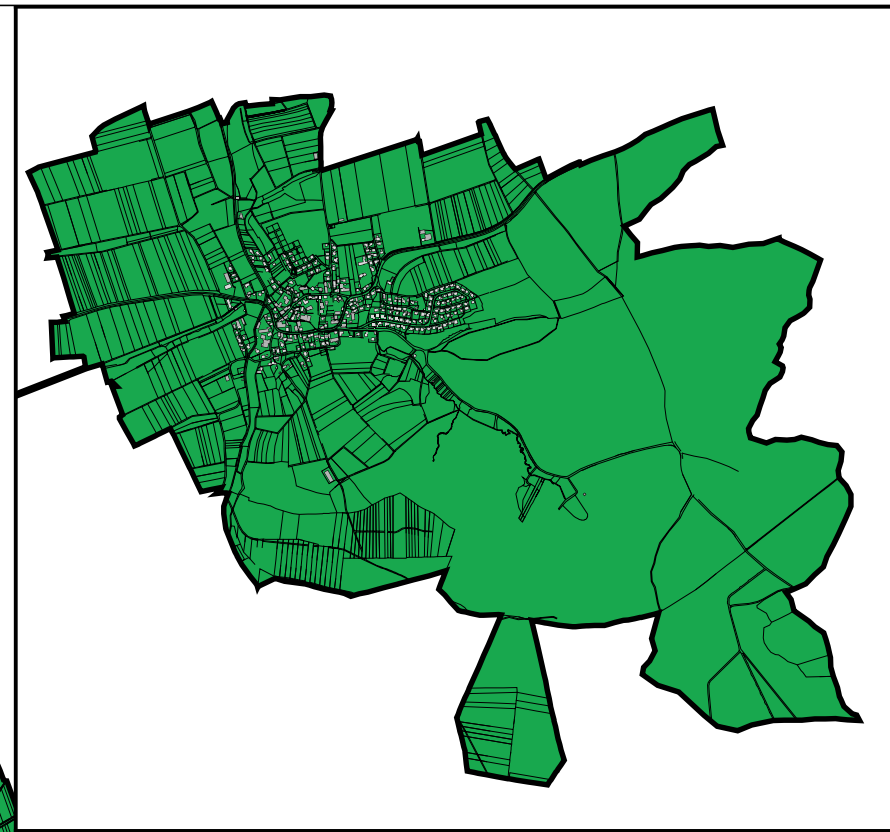
Augsburg, den 28.10.2015
Im Auftrag der Stadt Laupheim

MÖHLER+PARTNER
INGENIEURE AG

Eberlestraße 27
86157 Augsburg

T +49 821 455 497 - 0
F +49 821 455 497 - 29

info@mopa.de
www.mopa.de



2. Stufe der Lärmaktionsplanung



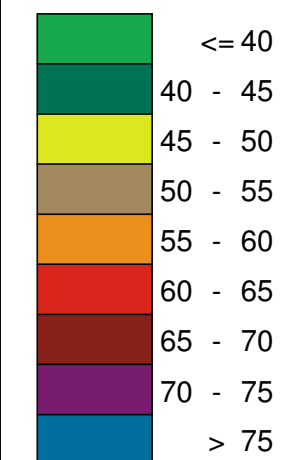
Stadt Laupheim

Rasterlärmkarte L_{night} , Schiene Bestand 2015

Legende

Mittelungspegel nach VBUSch

L_{night}
Bezugshöhe 4 Meter über Gelände
in dB(A)



Berechnungsgrundlagen:
Vorläufige Berechnungsmethode für den
Umgebungsärm an Schienenwegen VBUSch
(2006)

Planungsgrundlagen:
digitale Daten Stadt Laupheim, 2015

Ergebnis Nr. 401

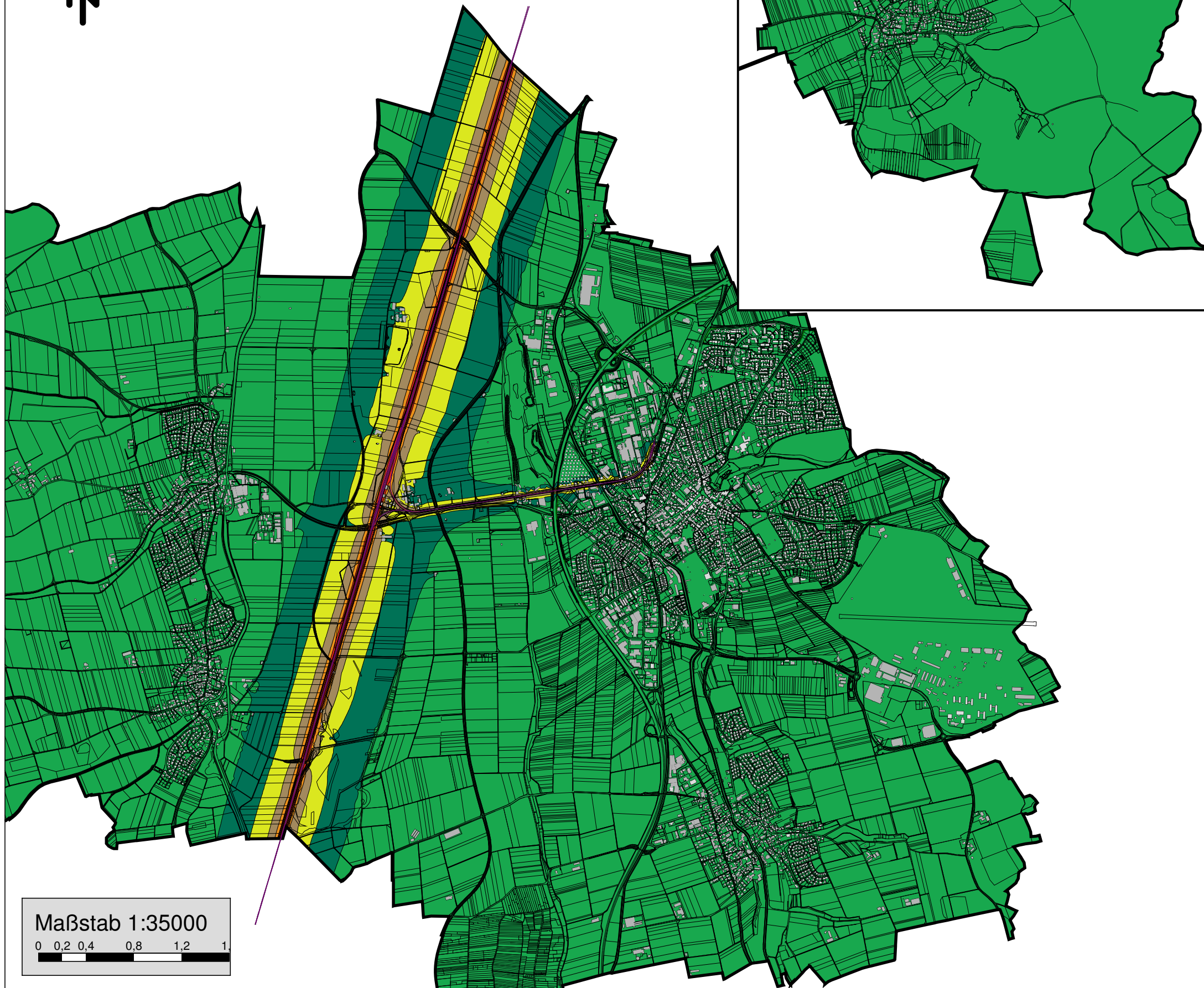
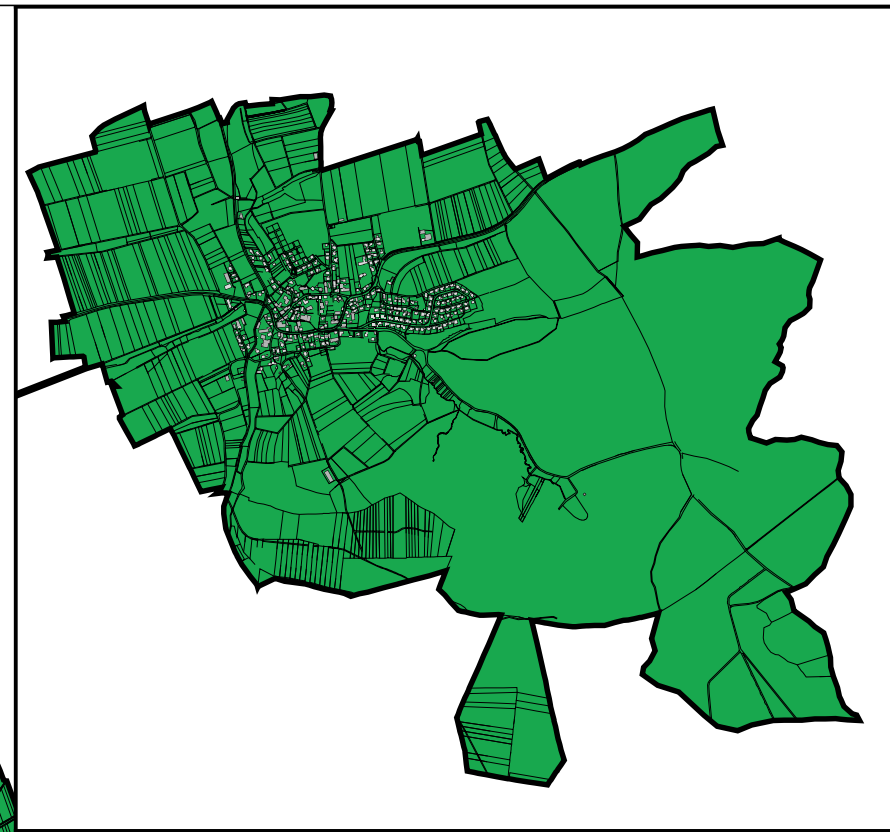
Augsburg, den 28.10.2015
Im Auftrag der Stadt Laupheim

MÖHLER+PARTNER
INGENIEURE AG

Eberlestraße 27
86157 Augsburg

T +49 821 455 497 - 0
F +49 821 455 497 - 29

info@mopa.de
www.mopa.de



2. Stufe der Lärmaktionsplanung



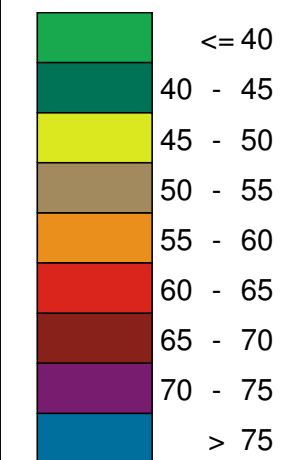
Stadt Laupheim

Rasterlärmkarte L_{DEN}, Straße & Schiene Bestand 2015

Legende

Mittelungspegel nach VBUS und VBUSch

L_{DEN}
Bezugshöhe 4 Meter über Gelände
in dB(A)



Berechnungsgrundlagen:
Vorläufige Berechnungsmethode für den
Umgebungsärm an Straßen VBUS (2006)

Vorläufige Berechnungsmethode für den
Umgebungsärm an Schienenwegen VBUSch
(2006)

Planungsgrundlagen:
digitale Daten Stadt Laupheim, 2015

Ergebnis Nr. 402

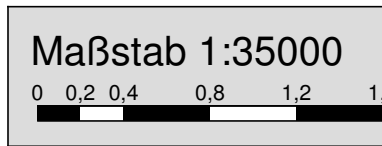
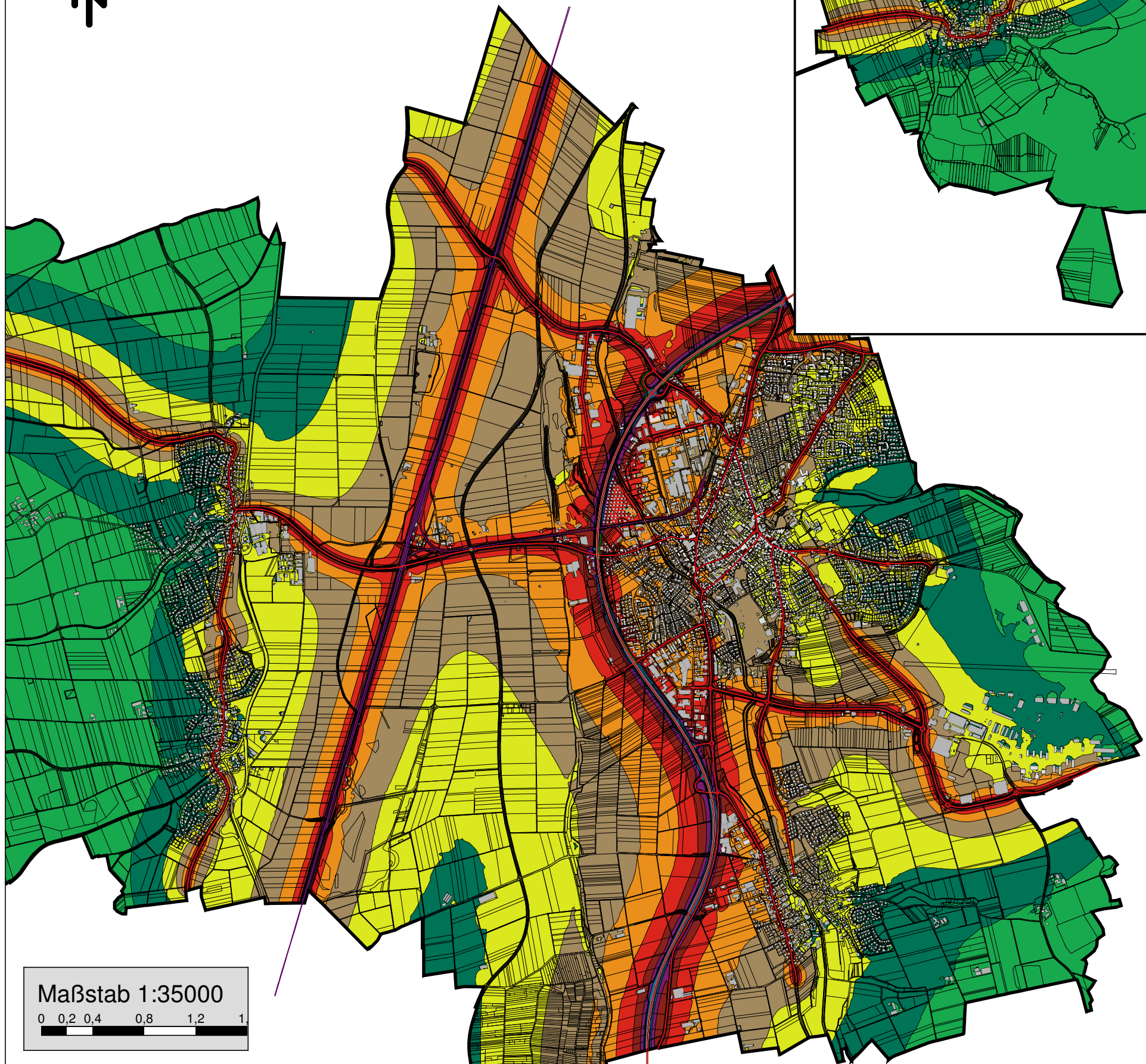
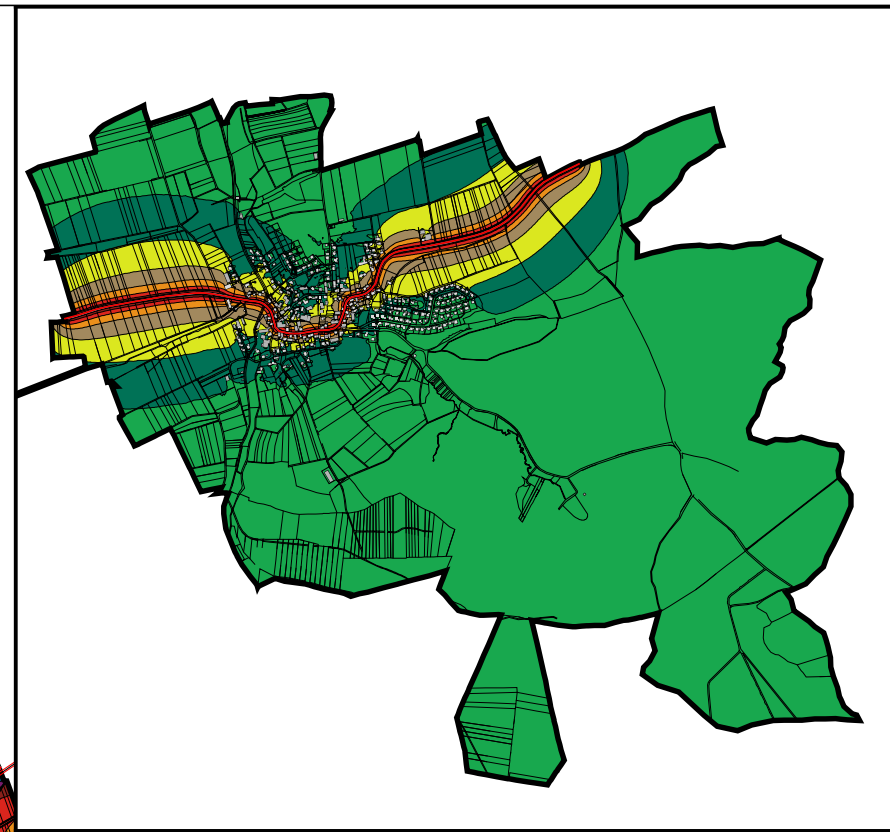
Augsburg, den 28.10.2015
Im Auftrag der Stadt Laupheim

MÖHLER+PARTNER
 INGENIEURE AG

Eberlestraße 27
86157 Augsburg

T +49 821 455 497 - 0
F +49 821 455 497 - 29

info@mopa.de
www.mopa.de



2. Stufe der Lärmaktionsplanung



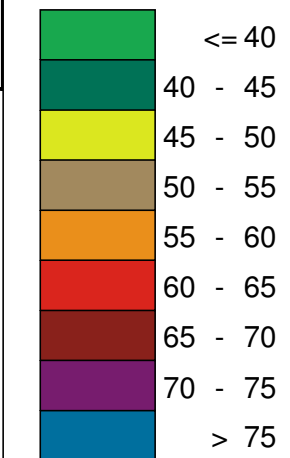
Stadt Laupheim

Rasterlärmkarte L_{night} , Straße & Schiene Bestand 2015

Legende

Mittelungspegel nach VBUS und VBUSch

L_{night}
Bezugshöhe 4 Meter über Gelände
in dB(A)



Berechnungsgrundlagen:
Vorläufige Berechnungsmethode für den
Umgebungsärm an Straßen VBUS (2006)

Vorläufige Berechnungsmethode für den
Umgebungsärm an Schienenwegen VBUSch
(2006)

Planungsgrundlagen:
digitale Daten Stadt Laupheim, 2015

Ergebnis Nr. 402

Augsburg, den 28.10.2015
Im Auftrag der Stadt Laupheim

MÖHLER+PARTNER
 INGENIEURE AG

Eberlestraße 27
86157 Augsburg

T +49 821 455 497 - 0
F +49 821 455 497 - 29

info@mopa.de
www.mopa.de

